

Gebrauchtkran-Information Nr. 66963

Used crane-information Información de grúas usadas

Fabrikat/Typ **GROVE GMK 6300L** Traglast **300 to / 330 to**
 Manufacturer/type **GROVE GMK 6300L** capacity **300 to / 330 to**
 Fabricado por/tipo **GROVE GMK 6300L** toneladas **300 to / 330 to**

Baujahr Year **2011** Typ Teleskop-Autokran Teleskop-AT-Kran Sonstiger Krantyp Type **telescopic-truck-crane** **telescopic all terrain crane** **other crane type** Tipo **grúa telescópica sobre camión** **grúa todo terreno** **otro tipo de grúa**
 Erstzul. First reg. Primera reg.

Unterwagen **Truck Carrier** **Camión** Oberwagen **Superstructure** **Grúa**

Fahrgestell Chassis **Grove** Kranmotor **Mercedes Benz OM 926 LA**
 Achsen Axles **6** PS/KW **279** **205**
 Antrieb drive **12x8x12** Emission: **Euro 3B**
 Motor engine **Mercedes Benz OM 502 LA** Ausleger **80 m**
 PS/KW hp **612** **450** Spitzenausl. **----**
 Emission: emission **Euro 3B** Hubwinden **1**
 max. km/h speeds **85** LMB. **Grove EKS**
 Sonstiges other inform. **-----** Betriebsstd. op. hours **2560** OW: **9223**
 Otros detalles **-----** horas **-----**

Kilometer **55420**

Traglastwerte	lifting capacity	potencias	de elevación
max.	-	300,0	t
5 m	-	143,0	t
10 m	-	82,5	t
20 m	-	36,0	t
30 m	-	22,0	t
40 m	-	13,4	t
50 m	-	6,9	t
60 m	-	5,4	t
74 m	-	2,0	t

Besonderheiten **Specials** **Particularidades**

vorbereit für 2. Winde und für 21 m hydraulische Spitze (auf Wunsch gegen Mehrpreis lieferbar), Hakenflasche 80 to (3 rollig Doppelhaken) + 32 to (1 rollig Einfachhaken), Bereifung 14.00 R25, aus Schweizer Vorbesitz in neuwertigem Zustand

prepared for 2nd winche and 21 m hydr. Jib (on request against extra charge), 80 ton hook block (3 sheaves), 32 ton hook block (1 sheave), tires 14.00R25, swiss preowner, condition like new



1



2



3



4



5



6



7



8



9



10

Vorbereitet für 2. Winde und für 21 m hydraulische Spitze (auf Wunsch gegen Mehrpreis lieferbar), Hakenflasche 80 to (3 rollig Doppelhaken) + 32 to (1 rollig Einfachhaken), Bereifung 14.00 R25,

Prepared for 2nd winch and 21 m hydr. jib (on request against extra charge), 80 ton hook block (3 sheaves), 32 ton hook block (1 sheave), tires 14.00R25.

11



12



13



14



15



16



17



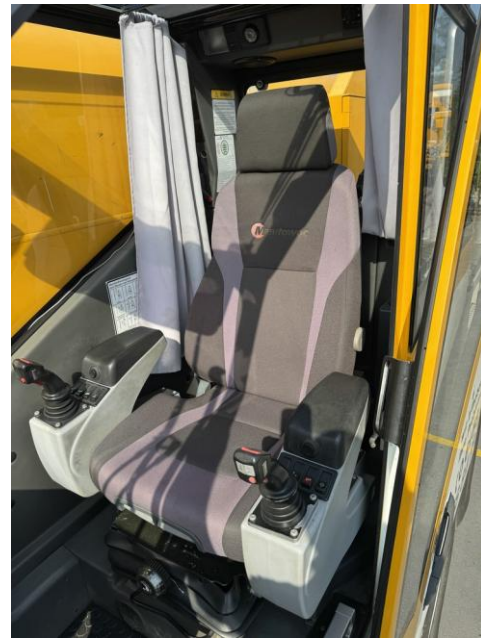
18



19



20



21

